




SIFEM
Ingeniería Eléctrica Y Comunicaciones



SIFEM es una empresa dedicada a prestar el **servicio de montajes de redes eléctricas y telecomunicaciones.**

La empresa nació con el fin de satisfacer **las necesidades de infraestructura eléctrica y de comunicación a empresas industriales y comerciales** en cualquier lugar de **Colombia y Latinoamérica.**

En la creación de locales comerciales **SIFEM** ha alcanzado el reconocimiento en el mercado de servicios industriales por garantizar la calidad, estética y cumplimiento en los **proyectos desarrollados.**

NUESTROS SERVICIOS

Sifem presta el **servicio de montaje de redes eléctricas** para empresas que lo requieran en sus procesos de **fabricación, mejoramiento, ampliación y adecuación de sus instalaciones.**

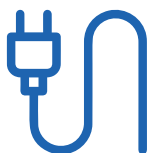
El montaje puede comprender:



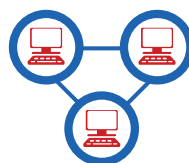
Redes y sistemas de iluminación.



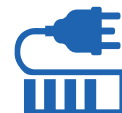
CCTV.



Tendido de cable de fuerza e instrumentación.



Redes de datos.



UPS.



Instalación de puntos eléctricos.



Fibra óptica.



Tableros eléctricos y de control



Parciales.



Instrumentos de medición y control.



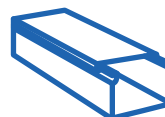
Infraestructura y soporte.



Automatización y conexión de equipos.



Mallas a tierra.



Ductos.



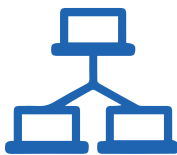
Transformadores.



Apantallamiento



Acometidas.



Redes.



Sistemas de alarma.



Motores.

NUESTROS CLIENTES

Hemos realizado las instalaciones eléctricas de:



*Redes y sistemas
de iluminación.*



Acometidas.



*Mallas
a tierra.*

Y demás proyectos en **las plantas industriales**
de las siguientes empresas:



Santafé[®]



indumil



**Casa
Luker**[®]



DIFORMA
In store experience



**GRUPO
BIMBO**[®]



ESC

HALLIBURTON



BAVARIA

Palmeras
Del Llano S.A.



PPW
Palmeras de Puerto Wilches S.A.



POSTOBON



Vidrio Andino

PROYECTOS INDUSTRIALES



EXTRACTORA DEL SUR DE CASANARE

- Malla a tierra de extractora.
- Banco de condensadores.
- Suministro e instalacion de acometida en cable 750mcm para generador de 1200kw.
- Instalacion de planta electrica para exteriores de la extractora del sur de casanare.



CASA LUKER

- Mantenimiento de iluminacion a la planta la joya de productos de aseo.
- Instalacion electrica, mecanica e hidraulica del sistema de purificacion de agua suavizada de la planta de productos de aseo La Joya.
- Suministro y mantenimiento de ilumiancion en la planta Casa Luker.

EXTRACTORA PALMERAS DEL LLANO S.A.

- Instalacion de bandeja, tuberias y cables para la caldera de la extractora palmares del llano.
- Instalacion de bandeja portacble, tuberia, cables de fuerza y control, tableros del proceso nuevo de picadora de tusa.

Palmeras
Del Llano S.A.

PROYECTOS INDUSTRIALES



ETERNIT

- Traslado de tableros en eternit, instalacion de nuevas bandejas, tuberia, cables e instrumentacion.



HALLIBURTON

- Montaje de sistema de telemetria mediante radares para sus tanques de proceso.



PALMERAS DE PUERTO WILCHES S.A

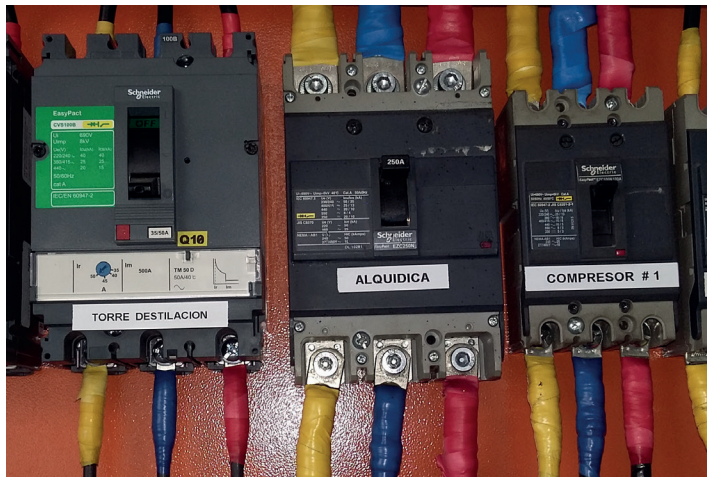
- Cambio de tuberia y cableado de las calderas 1 y 2
- Desmonte de bandejas portacble, tuberia, cableado de la caldera, instalacion nueva de la caldera de la extractora monterey en Puerto Wilches



POSTOBON

- Tendido de tuberia y cableado para camaras de vigilancia de la planta de almacenamiento de postobon en Tunja.

NUESTRO TRABAJO





SIFEM

Ingeniería Eléctrica Y Comunicaciones



www.sifemelectromecanica.com

Tel. 2609559 - CRA 71 A Bis. No. 6 C 21
Bogotá D.C.

Contáctenos

DANIELA MOSQUERA
Cordinadora de proyectos
A.ozuna@sifemelectromecanica.com
Cel. 316 619 6806 - Tel. 2609559

FABIAN MOSQUERA
Gerente de Proyecto
f.mosquera@sifemelectromecanica.com
Cel. 317 698 2960 - Tel. 2609559